

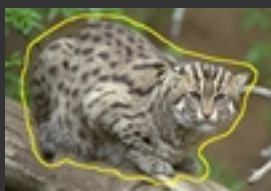
Détourage et collage spécial

Nous allons réaliser un photomontage utilisant des fonctions très intéressantes de Photofiltre. Après compréhension de celles-ci, vous pourrez réaliser des trucages étonnants.

Commencez par télécharger les deux images suivantes, puis ouvrez-les dans PhotoFiltre.



A. Détourage du félin



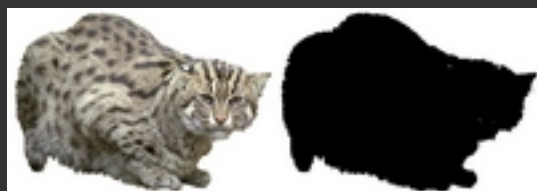
1. Sélectionnez rapidement le félin avec le lasso.
Vous pouvez laisser une petite marge autour de l'animal.

2. Edition / Détourage optimisé.

- Tolérance 15, bidirectionnel
- Lissage simple
- Créer une nouvelle image.

3. Outil pinceau rond / petite taille et flou. Blanc.
Supprimez avec le pinceau les restes de l'arrière plan qui subsistent autour du félin; un peu comme une gomme.

B. Création d'un masque associé à une image



1. Dupliquez l'image du Félin détouré (Image / Dupliquer)
Nous allons utiliser cette copie pour faire un masque.

2. Image / Masque de transparence.
Blanc / Tolérance 0 / Lisser

Puis Copiez ce masque (Edition/Copier ou Clic droit/Copier)
Activez maintenant l'image du félin détouré.

3. Edition / Collage spécial / Assembler le collage / Droite.

C. Collage du masque associé



1. Activez l'image de l'arche et dupliquez-la
Nous allons utiliser cette copie plus tard pour sélectionner et copier une partie du décor.

2. Activez le masque associé avec Edition / Copier
Nous avons copié le masque dans le presse papier.

3. Activez l'image de l'arche originale puis :
Edition / Collage spécial / Image et masque associés.
Le félin est maintenant dans le paysage, mais surdimensionné; nous allons le réduire.



4. Réduisez le félin en maintenant la touche MAJ enfoncée pour garder ses proportions.
Repérez vous à la vignette pour la taille et la position dans l'image à adopter; il faut que l'animal fasse plus du double de l'épaisseur du pilier de gauche.

Validez le collage.

D. Trucage



1. Activez la copie de l'image de l'arche et le Lasso.
Sélectionnez le pilier gauche (au 3/4) le plus précisément possible, surtout n'inclure que de la roche dans cette sélection (pas de ciel). Vous pouvez travailler avec le Zoom à 200%.

2. Copiez cette sélection : clic droit / copier.
Le pilier sélectionné est maintenant dans le presse papier.

3. Activez le montage contenant le félin - Coller.
Le pilier est collé devant le félin, le positionner exactement sur l'image afin de le faire concorder avec le décor.
Le félin semble à l'affût derrière l'arche. Le minuscule touriste (à gauche) l'observe également.



[Cliquez ici pour voir le résultat final !](#)