

# Principaux outils de présentation d'un traitement de texte

S u i v i   d u   c o u r s   :

## **Vous avez déjà vu :**

- ➔ Les bases du traitement de texte (caractères et paragraphe)

## **Vous allez faire :**

- ➔ les principaux outils de présentation d'un traitement de texte (encadrement, colonne, liste, images)

## **Il vous reste à voir :**

- ➔ les outils de dessin (barre d'outils fonction de dessin, fontwork)
- ➔ ~~la création d'un tableau (simple ou complexe)~~
- ➔ la gestion d'un document long (navigation dans le document, insertion de page, les styles, l'insertion d'un sommaire)
- ➔ La création d'un mailing et étiquette (facultatif)
- ➔ ~~Les tabulations~~
- ➔ La mise en page et l'impression

## **Dans ce cours :**

Vous allez réviser :

- ➔ la mise en forme des caractères et paragraphe

Et apprendre à :

- ➔ encadrer des paragraphes
- ➔ mettre en colonne,
- ➔ insérer des listes (puces et numérotations),
- ➔ insérer des images.

**Si vous êtes en formation le fichier Toubkal doit être ouvert, sinon vous devez taper le texte qui se trouve en page 3.**

## **Des exercices pour vous entraîner chez vous :**

- ➔ Exercice 3

# Toubkal, le toit de l'Atlas



Entre le grand désert au sud et la plaine verdoyante au nord, le massif du Toubkal est un lieu idéal pour la randonnée. Point culminant de toute l'Afrique du Nord, le Djbel Toubkal culmine de ses 4165m d'altitude.

De hautes vallées succèdent à de profondes gorges dans un décor grandiose et chaotique. De nombreux pitons rocheux, plantés au milieu d'immenses plateaux parsèment le chemin. Le Djbel Toubkal nous offre de découvrir la vie du monde berbère. La lumière dans le Djbel acquiert au fur et à mesure de l'ascension une

richesse exceptionnelle. L'itinéraire suit des vallées encaissées, des gorges étroites, parcourt des crêtes, descend dans des oueds, des vallées, s'approche de citadelles de pierres, tels que :

- ◆ le plateau de Yagoum,
- ◆ la vallée de l'Ourika,
- ◆ les chutes de Setti Fatma,
- ◆ le village de Timichli...

Des vallées habitées en gorges en défilés, nous découvrons le monde berbère préservé, à l'abri du monde moderne. Tirant ses ressources d'une terre aride, il vit dans ce monde inchangé depuis des siècles. Les villages accrochés à la montagne nous livrent leur architecture exceptionnelles.

## Mise en forme des caractères et des paragraphes (révision)

- ➡ Si vous êtes chez vous ou en dehors de la formation, taper le texte encadré si dessous. **Attention, respecter les indications** (elles sont en gras et entre parenthèses : surtout ne pas les taper dans le texte) :

Toubkal, le toit de l'Atlas  
Entre le grand désert au sud et la plaine verdoyante au nord, le massif du Toubkal est un lieu idéal pour la randonnée. Point culminant de toute l'Afrique du Nord, le Djbel Toubkal culmine de ses 4165m d'altitude. **(Faites un retour à la ligne : touche entrée de votre clavier)**  
De hautes vallées succèdent à de profondes gorges dans un décor grandiose et chaotique. De nombreux pitons rocheux, plantés au milieu d'immenses plateaux parsèment le chemin. Le Djbel Toubkal nous offre de découvrir la vie du monde berbère. La lumière dans le Djbel acquiert au fur et à mesure de l'ascension une richesse exceptionnelle. L'itinéraire suit des vallées encaissées, des gorges étroites, parcourt des crêtes, descend dans des oueds, des vallées, s'approche de citadelles de pierres, tels que : **(Faites un retour à la ligne : touche entrée de votre clavier)**  
le plateau de Yagoum, **(Faites un retour à la ligne : touche entrée de votre clavier)**  
la vallée de l'Ourika, **(Faites un retour à la ligne : touche entrée de votre clavier)**  
les chutes de Setti Fatma, **(Faites un retour à la ligne : touche entrée de votre clavier)**  
le village de Timichli... **(Faites un retour à la ligne : touche entrée de votre clavier)**  
Des vallées habitées en gorges en défilés, nous découvrons le monde berbère préservé, à l'abri du monde moderne. Tirant ses ressources d'une terre aride, il vit dans ce monde inchangé depuis des siècles. Les villages accrochés à la montagne nous livrent leur architecture exceptionnelles. **(Faites un retour à la ligne : touche entrée de votre clavier)**

- ➡ Si vous êtes en formation, ouvrir le fichier Toubkal qui se trouve dans votre dossier

### Travail à faire :

#### Mise en forme du texte :

1. Le titre : Mistral, 26, gras, centré, espacement du paragraphe après 12 pts
2. Le texte : times new roman, 14, justifier, espacement des paragraphes de 12 pts (6 avant, 6 après)

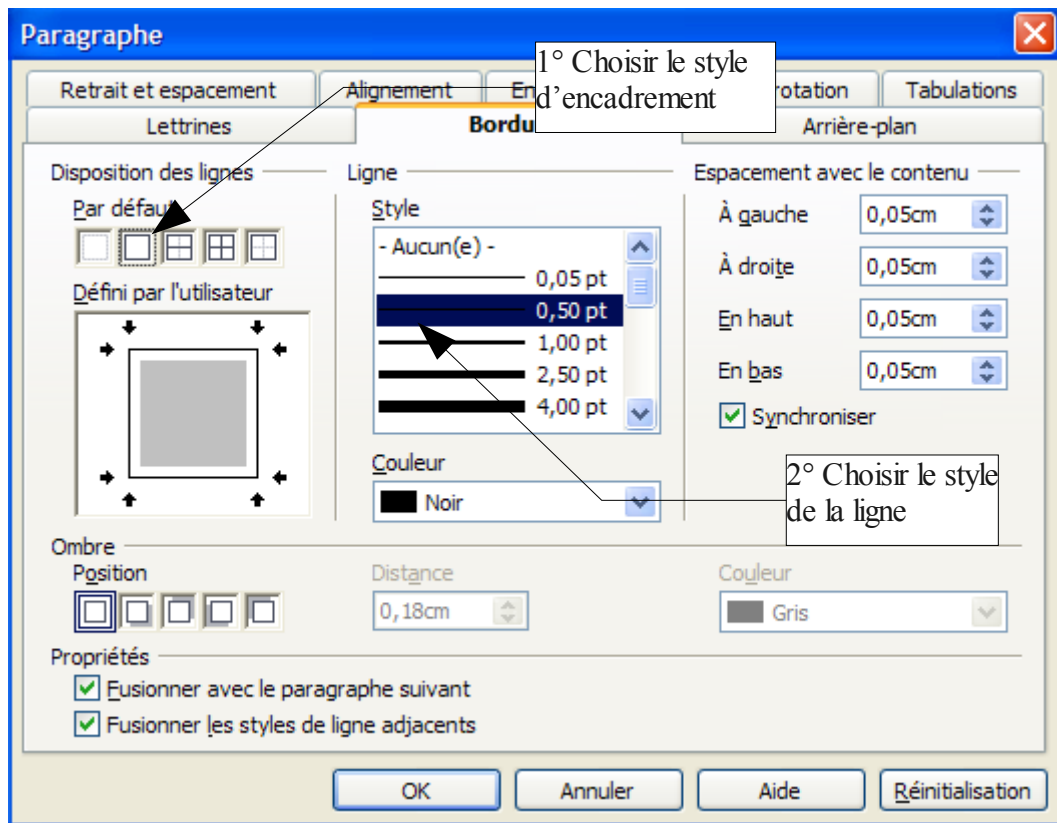
**Rappel** : si vous souhaitez mettre en forme votre texte et que vous ne trouvez pas la commande sur la barre d'outils allez dans le menu Format/police

**Vous pouvez maintenant passer à la suite...**

## Encadrement de titre

### Comment encadrer ?

- Sélectionner le paragraphe
- Cliquer sur le menu "format" et choisir la commande "paragraphe"
- Choisir l'onglet «bordure »



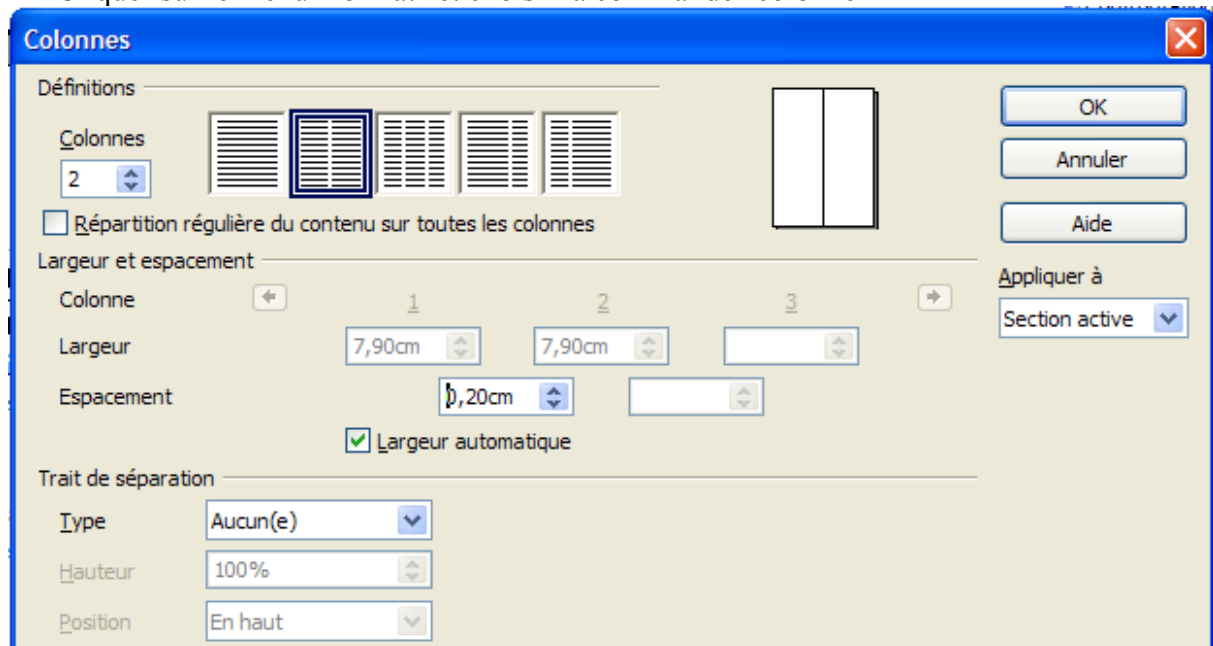
- Cliquer sur le bouton OK
- Le titre est encadré sur toute la page. Avant d'aller plus loin, retournez sur "bordure et trames" et regardez et testez les options de cette fonction.

**Mise en pratique dans l'exercice :**  
Sélectionner le titre (Toubkal, le toit de l'Atlas) : encadrer le titre

## Mise en colonne

### Comment mettre en colonne ?

- Sélectionner l'ensemble du texte sauf le titre
- Cliquer sur le menu "format" et choisir la commande "colonne"



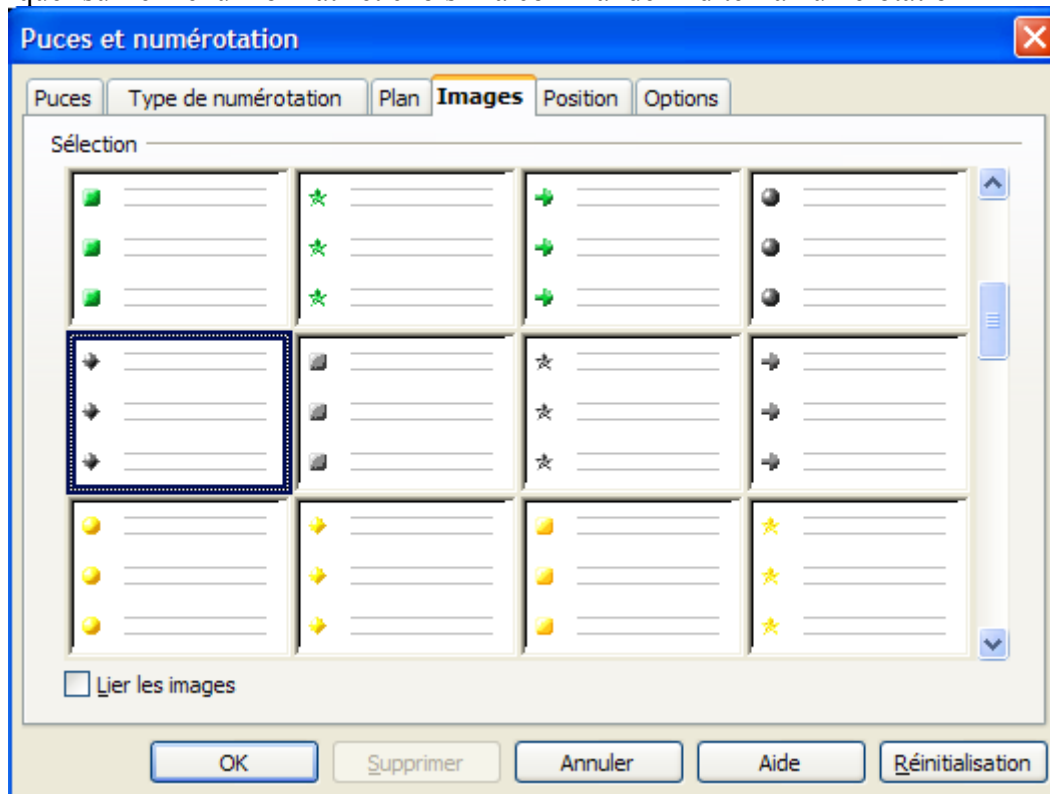
- Dans la rubrique "définition" choisir l'option deux
- Dans la rubrique « Largeur et espacement », à l'option « espacement » choisir l'espace entre les deux colonnes
- Cliquez sur OK
- Avant de passer à la suite examiner un peu plus la fonction "colonne".

**Mise en pratique dans l'exercice :**  
Sélectionner tout le texte sauf le titre : mettre le texte sur deux colonnes avec un espace de 0,20cm

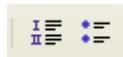
## Insertion de liste

### Comment insérer des puces ou numéro ?

- Sélectionner les paragraphes
- Cliquer sur le menu "format" et choisir la commande "Editer la numérotation"



- Choisir votre puce (soit dans l'onglet puces, soit dans l'onglet images) ou votre numérotation (soit dans l'onglet type de numérotation ou plan)
- A savoir : vous pouvez utiliser la numérotation par défaut directement sur la barre d'outil par le biais de ces outils :




**Mise en pratique dans l'exercice :**  
Sélectionner les lignes (paragraphes) : le plateau de Yagoum, la vallée de l'Ourika, les chutes de Setti Fatma, le village de Timichli...  
Mettre la puce image (losange gris)

## Insertion d'images :

---

### Comment insérer une image ?

- Mettre le curseur du texte à l'endroit où vous voulez insérer votre image
- Cliquer sur le menu "insertion", puis sur "image", choisir la commande "à partir d'un fichier" ou scanner (si vous avez un scanner ou appareil photo numérique).  
**A savoir :** vous pouvez aussi cliquer sur le bouton « Gallery »  pour faire apparaître les quelques images d'Open Office (il y en a très peu). Des images libres peuvent être téléchargées sur internet.
- Si vous choisissez « à partir d'un fichier », il faut aller chercher le dossier où se trouve l'image que vous voulez insérer.

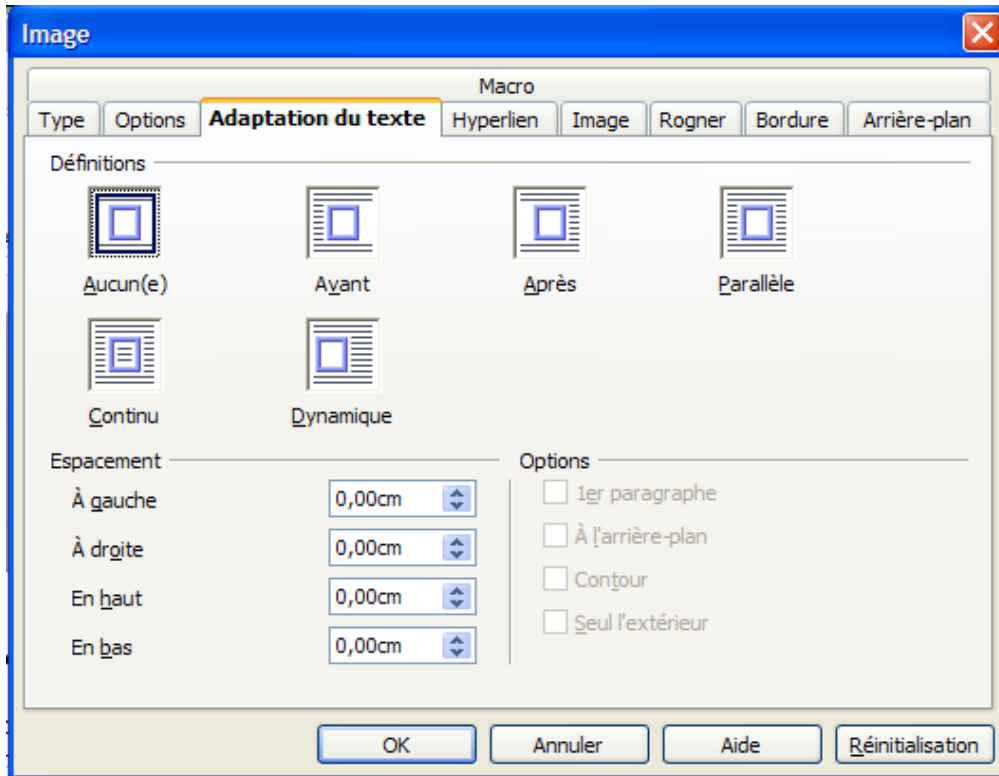
#### **Mise en pratique dans l'exercice :**

Insérer une image et la mettre en début de la première colonne.

Vous ne trouverez pas forcément la même image qui se trouve sur l'exercice.

## Manipulations de l'image :

- Pour l'agrandir, sélectionnez l'image et amenez le curseur de la souris sur l'un des quatre carrés situés dans les coins de l'image, puis cliquez-appuyez sur bouton gauche de la souris et descendez ou montez en diagonale.
- Lorsque vous double-cliquez sur l'image, apparaît la boîte de dialogue suivante :



Si vous cliquez sur **Aucun(e)** : cette fonction permet de placer l'image sur une ligne distincte dans le document. Le texte du document apparaît au-dessus et en dessous de l'image, mais pas sur les côtés.

Si vous cliquez sur **Avant** : adapte le texte à gauche de l'image s'il y a suffisamment de place.

Si vous cliquez sur **Après** : adapte le texte à droite de l'image s'il y a suffisamment de place.

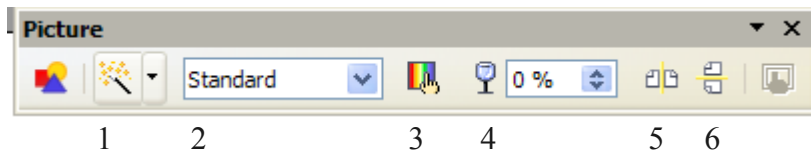
Si vous cliquez sur **Parallèle** : adapte le texte tout autour du cadre de l'image.

Si vous cliquez sur **Continu** : place l'image devant le texte. Pour le placer l'image derrière, cliquez sur « A l'arrière-plan » qui se trouve dans la rubrique « Options »

Si vous cliquez sur **Dynamique** : adapte automatiquement le texte à gauche, à droite ou tout autour du cadre de l'objet. Si la distance entre l'objet et la marge de page est inférieure à 2 cm, le texte n'est pas adapté.



- Lorsque vous cliquez sur l'image, apparaît une barre d'outil permettant de travailler sur l'image.



1. Cette fonction permet d'utiliser des filtres sur l'image.



Vous pouvez ainsi intervertir les couleurs, créer du flou, vieillir l'image, mettre l'image en fusain, mettre en relief, et mosaïque

2. Mettre l'image en gris, noir/blanc, filigrane (pour mettre l'image en arrière plan)
3. Filtres de couleurs de l'image : on peut mettre l'image entièrement en vert, rouge...
4. Joue sur la transparence de l'image.
5. Refleter l'image horizontalement
6. Refleter l'image verticalement