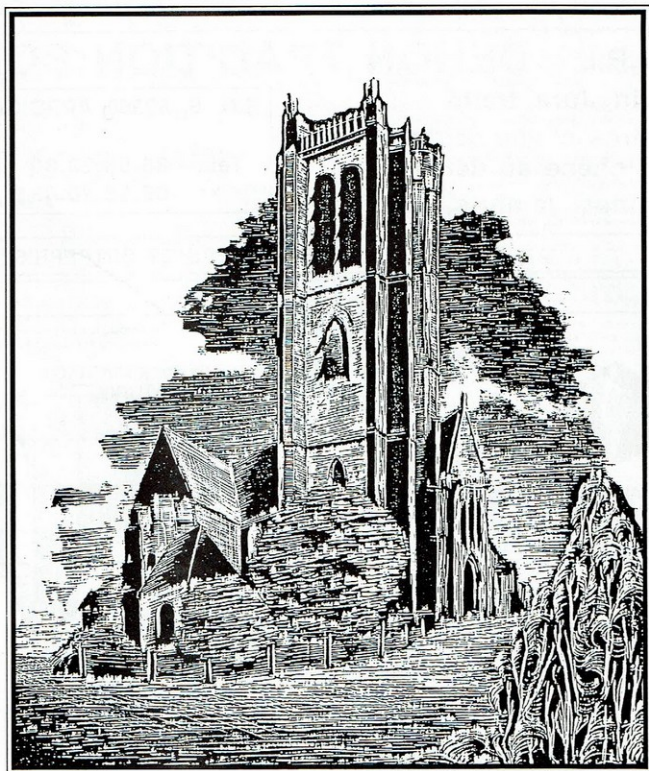


APPOIGNY

Janvier 1990 - n°1



Bulletin Municipal

Couverture

Collégiale d'APPOIGNY : reproduction autorisée par l'Ecole de Gravure d'Auxerre.

Blason : il ne s'agit que d'un projet de blason pour Appoigny, élaboré par Pierre MOREAU et revu par Christian FLAMAND.

Tirage

1 500 exemplaires distribués gratuitement dans chaque foyer et disponibles en Mairie.

S.A.R.L. DEHON TRADITION BOIS

Sapin Jura traité

Poutres chêne (à dimensions)

Plot chêne au détail

Plinthes, lambris, moulures

R.N. 6, 89380 APPOIGNY

TéL. 86.53.28.80
86.53.20.88

PARTICULIERS ET ENTREPRISES



CHAINEGAZ
VOTRE INSTALLATEUR

Chauffage central - Installations sanitaires
PROFESSIONNEL GAZ NATUREL

LEMOINE & POIRAULT

31, route de Branches
89380 APPOIGNY

☎ 86 53 00 43 et 86 53 20 53

Route de Joigny - APPOIGNY



OUVERTURE
DE LA
CHASSE
AUX PRIX

supermarché
champion

INFORMATIONS DU SYNDICAT D'INITIATIVE

LE MOT DU PRÉSIDENT

Le SYNDICAT d'INITIATIVE d'APPOIGNY, en léthargie depuis plusieurs années, tente de reprendre ses activités en 1989 pour le bien de la commune.

Un conseil d'Administration élargi par rapport à l'ancien a été constitué le 22 juin 1989, lors de la réunion préparatoire, et porté à 20 membres + 11 membres du bureau.

Ce bureau constitué de personnes dévouées et volontaires a été mis en place, en voici la composition :

| | |
|-----------------------|-----------------------|
| - Président d'honneur | Monsieur le Maire |
| - Président | Mr GUY Jean-Paul |
| - Vice-Président | Mr FAY René |
| - Secrétaire | Mme OLLIVIER Laurence |
| - Secrétaire adjoint | Mr LACHERY Pierre |
| - Trésorier | Mlle SIMON Huguette |
| - Trésorier Adjoint | Mr CARLIER Rémi |

Viennent s'ajouter des membres sans attribution spéciale :

- Madame MEYER, messieurs LACOUR, LEBLANC, PUT, CACHON

Les commissaires aux comptes : Madame SPRINGA, Monsieur BABIN

La première réunion de bureau a fixé le coût des cotisations dont les différents montants seront de :

- 50 Frs pour les particuliers,
- 100 Frs pour toutes les corporations en activités,
- 150 Frs pour les bienfaiteurs.

Elles seront encaissées à domicile, par une personne encore non désignée qui sera munie d'une carte signée du Président, prouvant sa qualité d'encaisser et à qui nous vous demandons de réserver bon accueil. D'avance merci.

1989 a été pour nous l'année du redémarrage. Nous avons malgré tout organisé un voyage à SAINT-FARGEAU qui fut un succès vu le peu de temps qui nous a été imparti pour l'organisation.

Egalement un autre rendez-vous, hélas ! trop boudé par les Eponiens nous a réuni autour d'une excellente choucroute qui nous fut servie par Monsieur CACHON, maître boucher-charcutier.

Pour 1990, nous espérons avoir notre local à nous. Il nous faudra trouver du personnel pour le tenir cet été, soit salarié, soit bénévole si une bonne volonté se manifeste !

Nous espérons mettre sur pied une foire exposition de 3 jours, peut-être couplée avec 3 journées commerciales.

Au programme aussi une journée portes ouvertes est à l'étude, mais il nous faut encore obtenir l'assentiment et la participation des industriels.

Le dimanche 4 février toute la journée, nous organiserons notre première randonnée pédestre guidée. Nous reviendrons plus tard sur le détail.

Le 17 juin, si la date est disponible, nous organiserons une journée de marche avec buffet campagnard dans les bois.

Et enfin le 17 novembre nous tenterons, avec l'espoir d'avoir plus de succès qu'en 1989, un buffet campagnard réunissant tous les sympathisants du S.I.

Mais le SYNDICAT d'INITIATIVE c'est aussi la réception des vacanciers et des passagers qui s'arrêteront dans notre petite ville.

Certains ne s'arrêteront que quelques heures le temps de visiter nos monuments et autres curiosités qu'il nous faudra leur signaler et peut-être même les guider.

D'autres resteront plus longtemps et nous devons les guider vers les hôtels et procéder à leurs réservations.

D'autres enfin demanderont une location meublée pour passer 1,2,3 ou même 4 semaines. C'est pourquoi, nous demandons dès maintenant aux propriétaires de meublés de bien vouloir se faire connaître en écrivant à Monsieur le Président du Syndicat d'Initiative, Mairie d'Appoigny.

D'autres informations continueront à vous parvenir par le canal des informations mensuelles sur le compte rendu des réunions du Conseil Municipal

| | 1 | 2 | 3 | 4 | 5 | 6 | 7 | 8 |
|------|---|---|---|---|---|---|---|---|
| I | | | | | | | | |
| II | | | | | | | | |
| III | | | | ■ | | | | |
| IV | | | ■ | | | | | ■ |
| V | | | ■ | | | | | |
| VI | | | ■ | | | | ■ | |
| VII | | | | | | | | |
| VIII | | | | ■ | | | | |
| IX | | | | | | | ■ | |
| X | | ■ | | | | | | |
| XI | | | | ■ | ■ | | | |
| XII | | | | | | | | |

HORIZONTELEMENT

- I La déesse Epona lui a donné son nom
- II Productions artisanales d'une région proche d'Appoigny
- III Ont un bureau à Appoigny
- IV Fait preuve d'un grand appétit
- V Petit fleuve
- VI Inversé - passionné
- VII Sigle d'enquêteur
- VIII Tei
- VI Pour le golf
- Pierre pour la Collégiale d'Appoigny
- VIII Fin d'infinifif
- Ne dira pas
- Souvent associé à "culpa"
- Rieurs, mais désordonnés
- IX Il y en a certainement plus d'une chez notre boucher
- X Il fallait que chaque maraîcher d'Appoigny le soit aussi
- XI Parfois en grève
- XII Qui secoue, mais très rarement Appoigny

VERTICALEMENT

- 1 Y en a-t-il à louer à Appoigny ?
- 2 Types de cultures traditionnelles d'Appoigny
- Particpe gai
- 3 Pour communiquer
- Etonnés
- 4 Points cardinaux
- Coule dans le Pas-de-Calais
- La fin de l'année
- 5 Railla
- Est haïssable, dit-on
- 6 N'est pas un objectif raisonnable pour un village comme Appoigny
- 7 La RN6 éprouve souvent ceux des Eponiens
- Dieu soleil
- Roi fou
- 8 Personnage de Claudel
- Epinal lui doit sa célébrité

ROBIN 11/89
Solution dans le prochain numéro

UN PLAT D'HIVER : LA DAUBE DE BOEUF VIGNERONNE

recette élaborée par RELAIS SAINT FIACRE - Michel MORET - Maître cuisinier de France

Votre marché pour 8 personnes

- 2,5 kg de gîte, jarret et paleron de boeuf
- 500 g de lard de poitrine
- 1 pied de veau
- couenne de porc
- 6 gros oignons
- 6 carottes
- 4 échalottes
- 4 gousses d'ail
- bouquet garni : persil, thym, laurier
- quelques tomates
- 1 dl de marc
- 1 bouteille de Bourgogne rouge
- 1 l de fond de veau ou bouillon
- 100 g de saindoux



Préparation

- détailler le boeuf en gros tronçons et mettre mariner la veille avec le vin rouge, le marc, sel, poivre, épices, les échalotes émincées et les gousses d'ail entières.
- le lendemain matin, mettre à l'eau froide les couennes et le pied de veau déossé, et faire blanchir. Les rafraîchir, les couper en petits carrés. Brider l'os du pied. Blanchir également le morceau de lard et le détailler en gros dés. Ciseler les oignons, couper les carottes en rondelles et écraser l'ail, émonder les tomates et les concasser.
- égoutter et éponger les morceaux de viande et les faire rissoler en sautoir dans le saindoux bouillant.
- dans une terrine en terre allant au feu : disposer au fond les os de pied de veau, brisés menu, puis sur ce lit, ranger un tiers de la viande. Ensuite : carottes, ail, oignons émincés, tomates concassées, pied de veau, couennes, lardons, assaisonner.
- Deuxième couche de viande de boeuf. L'autre moitié des condiments, pied, couennes, lard et le bouquet garni. Terminer par une couche de viande, verser la marinade et le fond de veau (ou bouillon) qui doivent recouvrir totalement cette préparation.
- Placer le couvercle sur la terrine et le fixer au moyen d'une pâte molle faite de farine et d'eau, qui évitera l'évaporation durant la cuisson.
- mettre au feu doucement jusqu'à ébullition. Quand l'ébullition est constatée, poursuivre la cuisson à feu doux pendant cinq heures, de préférence à four doux, ou sinon sur le coin du fourneau.
- pour servir, laisser reposer quelques minutes, dégraisser, mettre l'assaisonnement au point, retirer le bouquet garni et présenter dans sa "daubière".

Servir avec des pâtes fraîches.



LES CONSEILS DU SOMMELIER

C'est de l'exceptionnelle faculté propre à la glèbe Gauloise de transcender sa production, qu'elle soit destinée aux fourneaux ou au pressoir qu'est née la tradition Gastronomique Française.

Comme nos vignobles ce plat rustique, sobre mais ô combien gouteux, puise sa sève dans une terre pètrée des cendres de sarments et de feuilles enfouies d'hiver en hiver depuis plus d'un millénaire.

C'est là le secret de la cuisine Régionale de Michel Moret.

A ce plat solide s'impose l'union heureuse du vin de bourgogne à la robe cardinale.

- Le Bourgogne Irancy de l'Yonne aux arômes complexes de cerise et de réglisse.

- Le Blagny de la Côte de Beaune rustique à souhait au caractère mâle, marqué par le terroir : fauve et dur.

- Le Pommard, puissant et ferme aux arômes de cuirs, de murs, de cassis ou mieux encore ;

- Le Chambertin puissant, baroque, alliant grâce et robustesse.

Et si vous n'êtes pas convaincu de l'explosion d'émotions sensorielles que procurent les vins de la plantureuse Bourgogne, essayez donc.

- un Cahors à la robe noire, ferme, tannique à souhait et aux arômes fins et complexes.

Mais surtout, surtout, laissez aux spécialistes le soin d'analyser, de critiquer.

N'oubliez jamais que ce vin a été créé tout bonnement pour être bu, pour donner du plaisir et que c'est dans la compagnie des assiettes qu'il en produit le plus...

Yvan VERDIER, Meilleur Sommelier de France et de

ARTISTIQUEMENT VOTRE CREATION



PIERRE BERCHE

Peinture-Vitrierie Revêtements sols et murs

23, avenue Marie Noël 89380 APOIGNY

Tél. 86 53 04 21

LE COIN DU POETE

La clairière d'eaux libres
et d'ombrages
a vu l'Homme enfourer ses peines
piétiner l'humus
le coiffer des mousses
et de brindilles
et prier tout haut le vent
pour une pluie de graminées
il ne reste plus ici
qu'un ciel encastré
la lumière
et le murmure des herbes
sur le souvenir des chagrins abandonnés
qui déjà prennent l'odeur des écorces
reposent toutes les nuances d'un autre jour
Denise MARTY extrait de "A l'envers des chants"

VIVRE A APPOIGNY

UN PROJET : LES RESIDENCES DU PONT

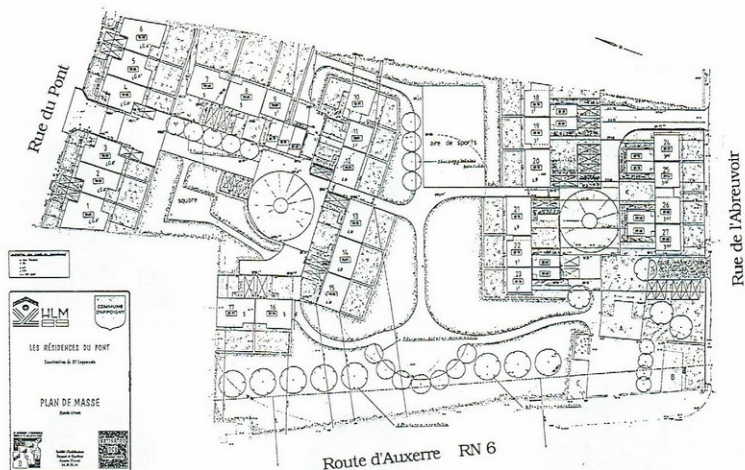
Consciente des besoins locatifs, la Municipalité a décidé de donner suite à l'implantation d'une zone pavillonnaire H.L.M. Que chacun se rassure, il ne s'agira pas d'H.L.M. verticaux, mais horizontaux.

27 pavillons seront créés et viendront s'articuler en harmonie dans l'ancienne propriété Mocquot.

Les travaux devraient débuter dans le courant du 1er semestre 1990. En attente, nous pouvons vous communiquer un premier projet d'implantation.

A suivre...

A. STAUB



Millot

Les Professionnels du Copieur

Konica PHOTOCOPIEURS

7, rue du Colonel Rozanoff - ZI des Pieds de Rats
89000 AUXERRE
Tél. 86 48 24 31 Télécopie 86 46 50 39

AUXERRE Appoigny
Chemin rural des Ruelles
89380 APPOIGNY



tél. : 86.53.27.11

La Soupière



RESTAURANT

HOTEL Climat DE FRANCE

140 hôtels-restaurants tout doux, pour vous

Le Maire



M. Jacques PACLIN

Les adjoints

1er adjoint



M. Maurice BAZOT
Circulation
Stationnement
Bâtiments
Eau - Assainissement
Personnel technique
Voirie urbaine

les conseillers



Mme Mandita FERRIERE



Mme Chantal GULLIER



Mme Monique PACLIN



M. Emile CASPAR



M. Didier CIBIEN



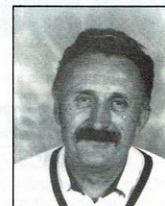
M. Patrice COURTEAU



M. Jean-Paul GUY



M. Jean-Paul MONARD



M. Bernard PERIE

2ème adjoint



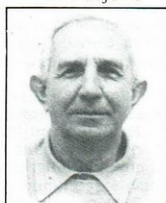
M. Jean-Robert DUCHE
Jeunesse
Loisirs
Affaires sociales - Emploi

3ème adjoint



M. Alain STAUB
Communication
Animation
Environnement
Information

4ème adjoint



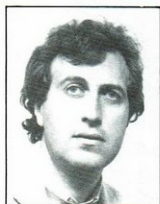
M. Pierre MARY
Urbanisme - P.O.S.
Bois communaux
Electrification
Voirie urbaine



Mme Evelyne PORTE



Mme Monique ROBIN



M. Daniel BONNOT



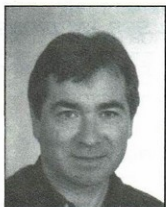
M. Roland COUSIN



M. Daniel FENICE



M. Charles GERY



M. Jacki RACOT



M. Michel SEBILLAUT



M. Yvan VERDIER

Rétro... viseur

Notre ami Robert Dumont nous a aimablement communiqué quelques-unes de ses nombreuses connaissances sur le passé d'Appoigny. Nous y avons adjoint aussi quelques notations empruntées à l'ouvrage de René Louls sur Régennes et Appoigny.

Le site d'Appoigny est peuplé depuis très longtemps. On a trouvé des traces datant du Néolithique c'est à dire la fin de l'âge de la Pierre qui se situe entre 5.000 et 2.500 ans avant Jésus Christ. On a aussi trouvé dans un antique cimetière, au sud de Régennes, des sépultures contemporaines du siège d'Alésia (52 avant J.C.)

Au IX° siècle, Appoigny portait encore son nom gallo-romain d'Epponiacus. C'est le domaine d'Epponius ou Eponius, nom d'homme très en vogue chez les Celtes, grands dévôts de la déesse-juvent Epona. Cette étymologie lui est commune, entre autres, avec la chartreuse d'Apponay dans la Nièvre, avec Eponex en Haute-Savoie, avec Eppenich en Rhénanie, avec Aponye en Hongrie et avec Epone dans les Yvelines.

Le nom de Régennes est aussi très ancien : en 1266, dans une ordonnance de Saint Louis, le château se nommait Rigana, qui semble venir d'un mot celtique signifiant "le gué". Un autre témoin de cette origine est le ruisseau et la fontaine de Régennes qui, en 1792, se nommait encore Rézé.



Une des plus célèbres divinité gauloises est, sans conteste, EPONA.

Ci-contre : "Statue de la déesse EPONA, fouilles de la ville gallo-romaine d'Alésia avec l'autorisation de la Société des Sciences Historiques et Naturelles de Semur-en-Auxois.

Musée d'Alésia

Photo R. Delon" Editions Castelet

ASSOCIATION CULTURELLE "APPOIGNY-CHICHERY & SES ENVIRONS"

Si vous aimez la nature, les vieilles pierres, l'Opérette ou le Théâtre, connaître votre département par un Rallye promenade, où autres lieux,

Venez vous joindre à notre Association.

Renseignements auprès du Président : F. FOUQUEAU (86 53 20 31)



LE MOT DU MAIRE

Voici donc ce premier bulletin municipal, conçu, rédigé, édité et distribué dans les meilleures conditions financières possibles, puisque pris en charge par les artisans, commerçants et industriels d'Appoigny et de la région !

Je remercie très sincèrement ces annonceurs ; je souhaite que ceux qui n'ont pas encore répondu à notre appel le fassent dans les prochains mois. En effet, le financement des trois bulletins 1990 est assuré, il convient de prévoir dès maintenant les éditions suivantes.

J'adresse mes compliments aux membres du comité de rédaction et précise que celui-ci est ouvert à tous ceux qui sont susceptibles de fournir des articles d'intérêt local.

Que ce premier bulletin me permette de présenter les vœux du Conseil municipal et des employés communaux aux habitants d'Appoigny, aux associations et à toutes les personnes qui oeuvrent et travaillent dans notre commune.

Je souhaite ardemment que ce modeste bulletin développe le dialogue et génère l'esprit de tolérance, indispensable au développement harmonieux de notre village.

Avec mes sentiments dévoués.

J. PACLIN

N'attendez pas d'être cambriolé...
contactez-nous !



A.S.D.E

EQUIPEMENTS PROTECTION SECURITE
INSTALLATEUR DE SYSTEMES D'ALARME
TELEPHONE, COURANTS FAIBLES
SONORISATION, VIDEO

18 rue de Preuilly, AUXERRE 24/24
☎ 86 52 70 07

gebat

ENTREPRISE



RN6 - 89380 APPOIGNY - AUXERRE NORD
TELEPHONE : 86 53 03 34

ETAT CIVIL

DECES

| | |
|--------------------------------|----------|
| TOKARCZYK épouse ORLOWSKI | 21.09.89 |
| FOUET Victor, Stéphane | 16.10.89 |
| PAPAVOINE René | 18.10.89 |
| BANNHOLTZER Albert, Antonin | 02.11.89 |
| CARTIER Gaston, Louis, Léopold | 13.11.89 |

NAISSANCES

| | |
|--------------------|---------------------|
| MONGEOT Jordan | 09.08.89 à Auxerre |
| MORISSOT Arnaud | 22.08.89 à Auxerre |
| LEMAITRE Fabrice | 04.09.89 à Auxerre |
| BUCHEZ Anne-Sophie | 30.09.89 à Auxerre |
| RAVAUT Gurmaëlle | 07.10.89 à Auxerre |
| DELEMARLE Marine | 09.10.89 à Auxerre |
| RICHARD Elodie | 13.10.89 à Auxerre |
| LALUQUE Stéphanie | 18.10.89 à Auxerre |
| BRETAGNE Nicolas | 30.10.89 à Auxerre |
| BONNIN Rémi | 03.11.89 à Migennes |
| BURGARD Lyse | 14.11.89 à Joigny |
| DISSON Charlotte | 15.11.89 à Auxerre |
| BARLET Chloé | 13.11.89 à Auxerre |
| GUINET François | 04.12.89 à Auxerre |

MARIAGES

| | |
|--------------------------------------|----------|
| CHANTIER Thierry et MAROUZE Nathalie | 12.08.89 |
| PARLY Patrick et DUFUS Claudine | 16.09.89 |
| FABRE Roger et COQUARD Karine | 07.10.89 |
| JEAUNEAU André et JANSEN Florence | 14.10.89 |

POINT NOIR

Il ne s'agit pas ici d'évoquer ces petits ennuis de peau que l'on appelle plus scientifiquement comédons, mais de nous attarder sur un de nos problèmes majeurs : la Sécurité.

Au sens de l'administration de l'Équipement, un "point noir" est une zone d'une distance maximale de 850 m à l'intérieur de laquelle, dans un laps de temps de 5 ans, sont survenus 10 accidents au moins ayant occasionné un minimum de 10 blessures.

Perspective peu réjouissante dont, malheureusement, Appoigny peut se prévaloir.

Notre "point noir" se situe bien évidemment sur la RN 6, dans la zone comprise entre les feux.

Quelques chiffres significatifs :

| | |
|-------------------------------|-------------------|
| 16 accidents de 1984 à 1988 : | 3 tués |
| | 16 blessés graves |
| | 38 blessés légers |

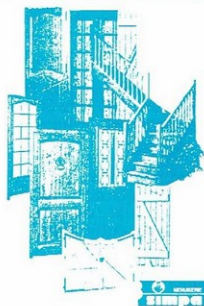
Faute d'inattention, vitesses excessives en sont à l'origine. Rappelons toutefois qu'en 1988, on enregistrerait une moyenne journalière de 16 000 passages.

Face à ce trafic, nous devons tous être conscients des besoins d'amélioration de la Sécurité dans la traversée de notre commune.

C'est en ce sens qu'une proposition de la Direction Départementale de l'Équipement vient d'être adressée au Conseil Municipal. Projet d'importance puisqu'il vise la création d'un giratoire, la mise en place de terre-pleins centraux, de voies latérales et tous autres aménagements nécessaires.

Projet qui, s'il devait aboutir, serait conçu en 1990, pour une réalisation probable en 1991, et pour un coût prévisionnel d'environ 7 millions de francs, principalement à charge de l'État.

A. STAUB



**compagnon . bois
conseils**

60 route d'Auxerre
89380 APOIGNY

Tél. 86 53 00 02

DERIAZ
Matériaux Carrelage Sanitaires

GURGY

ouvert 6j/7 Tél. 86.53.02.11

**MARIAGES LUNCHS BANQUETS
BUFFETS CAMPAGNARDS**

GUY PINARD TRAITEUR

RUE DES BERGERATS LES BRIES
89380 APOIGNY

TEL. 86 53 05 13

LE SPORT A APOIGNY

Des installations de plein air et couvertes, des clubs vous permettent de pratiquer différents sports en compétition ou loisir.

Neuf activités sportives sont pratiquées sur les installations époniennes.

Les éducateurs et les moniteurs des clubs assurent l'initiation des jeunes et l'entraînement en vue des compétitions au sein des sept sections de l'Etoile Sportive d'Appoigny, regroupant :

- le basket (85 licenciés)
- le football (90 licenciés)
- la gymnastique féminine (47 licenciées)
- le karaté (49 licenciés)
- le tennis (195 licenciés)
- le tennis de table (55 licenciés)
- le volley-ball (30 licenciés)

et au sein de l'Union Cycliste Gurgy - Appoigny (35 licenciés) et de l'amicale de pétanque (30 licenciés).

Chaque week-end, les équipes d'Appoigny sont opposées, en compétition, à d'autres équipes de l'Yonne ou des trois autres départements de la Bourgogne pour les quatre équipes évoluant en régional (basket, football, tennis et tennis de table)

Jeunes et adultes, pratiquez un sport en rejoignant un club de votre commune.

Daniel BONNOT
Responsable Commission Municipale des Sports

Relais Saint Fiacre

MICHEL MORET
MAITRE CUISINIER DE FRANCE

SALONS POUR BANQUETS ET RECEPTIONS

4 ROUTE DE PARIS 89380 APOIGNY

TEL: 86.53.21.80



Société
d'Exploitation
de Travaux Publics
Transports, Génie Civil
et de Mécanique

Jean ESTRAGUES - Yves TRIVIER

Rue de Quenou
89380 APOIGNY
Téléph. 86 53 05 97



Ce bulletin est ouvert à toutes les Associations et également aux particuliers pour une rubrique : "Courriers des lecteurs"

Il paraîtra trois fois l'an : en janvier - mai et septembre.

Pour respecter les délais d'impression, vos articles devront être adressés en Mairie respectivement avant les 10 décembre - 10 avril et 15 août.

Notre Comité de Rédaction, composé de A. Staub, M. Robin, J.P. Guy, R. Dumont, A. Gonin et M. Granaud, vous remercie de tous les articles que vous voudrez bien lui apporter pour contribuer à l'amélioration de ce modeste mais nécessaire outil d'information.

Le Comité de Rédaction.

BLOC NOTES

JANVIER

- 16 01 90 Galette des Rois du Carrefour des 3 Ages
foyer à 14 h
21 01 90 Galette des Rois pour les Anciens d'Appoigny
foyer à 15 h
28 01 90 Football : tournoi jeunes à la Salle polyvalente à 14 h

FEVRIER

- 03 02 90 A.G. Anciens combattants - foyer à 14 h
(Galette des Rois)
03 02 90 Loto des Amis des Ecoles - salle polyvalente
à 20 h 30
04 02 90 Randonnée pédestre du Syndicat d'Initiative
départ Mairie à 8 h 30
10 02 90 A.G. Association Culturelle - foyer 14 h
11 au
17 02 90 Voyage annuel des Pompiers
17 02 90 E.S.A. football : bal disco au foyer
24 02 90 Soirée football au foyer
25 02 90 Association Culturelle : spectacle "Fiesta
Mexicaine" à Montbard

MARS

- 04 03 90 Syndicat d'initiative : randonnée pédestre
10 03 90 E.S.A. tennis de table : bal disco au foyer
17 03 90 Comité jumelage : bal disco au foyer
17 au
24 03 90 Classes de neige : C M 2
18 03 90 Carrefour des 3 Ages : sortie touristique
24 03 90 Repas des Anciens : foyer
31 03 90 Amis des Ecoles : Carnaval

AVRIL

- 01 04 90 Syndicat d'Initiative : randonnée pédestre
01 04 90 Carrefour des 3 Ages : vente annuelle
au foyer
05 04 90 Association culturelle : sortie à Paris
21 04 90 E.S.A. football : bal disco au foyer

MAI

- 01 05 90 E.S.A Football : tournoi de sixte
05 05 90 Amis des Ecoles : bal Trichot
salle polyvalente
06 05 90 Syndicat d'initiative : randonnée pédestre
08 05 90 Anciens combattants : commémoration
12-13 05 90 Journées Nationales du Sport
13 05 90 Tournoi de basket
18-19-20
05 90
20 05 90 Comité de jumelage reçoit Freudenburg
Anciens combattants : congrès départemental
de l'U.N.C à Courson les Carrières
23 05 90 E.S.A. football : bal à salle polyvalente
27 05 90 Fête des Mères
29 05 90 Carrefour des 3 Ages : sortie touristique

JUIN

- 03 06 90 Syndicat d'initiative : randonnée pédestre
03 06 90 Communions
08 06 90 A.G. E.S.A football : foyer
09 06 90 E.S.A. tennis de table : bal salle polyvalente
10 06 90 Association culturelle : rallye
16 06 90 Kermesse des Ecoles : salle polyvalente
17 06 90 Syndicat d'initiative : marche et déjeuner
sur l'herbe
30 06 90 U.C.G.A. rallye cyclo touriste : 13 h 30 salle

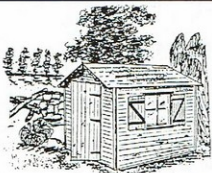


CAISSE
CHIRURGICALE
MUTUELLE
DE LYONNE

La Vraie mutuelle

AUXERRE
Tél 86 46 63 00

SENS
Tél 86 64 21 43



SCAB

Rue de Paris BP 21
89470 MONETEAU
EXPO PERMANENTE
TEL 86 40 74 12

ABRIS DE JARDINS ET GARAGE
METALLIQUES, BOIS, PREFABRIQUES BETON

Crédit 100 % possible

ROUTES - AUTOROUTES - VRD
ASSAINISSEMENTS - SOLS INDUSTRIELS
TRAVAUX PARTICULIERS - TENNIS
AIRES DE JEUX

4 chemin de Quenoux
89380 APOIGNY
Tél 86 53 04 87



CENTRE OPTIQUE
ACOUSTIQUE MUTUALISTE

AUXERRE

Tél 86 51 33 23

Place du Carré Saint-Antoine Du mardi au samedi de
9 h à 19 heures. Sans interruption

Un personnel
qualifié dans
un cadre
agréable



Une haute
technicité
et des prix
mutualistes